



未来のために、いま選ぼう。

CLAIR  
クレア®

高天井LED  
SERIES

**BRIGHT**

水銀灯・投光器代替LED照明



 NIINUMA

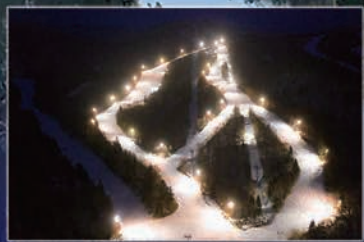
<http://led-clair.jp>



CLAIR  
**クリア** 高天井LED  
**BRIGHT**



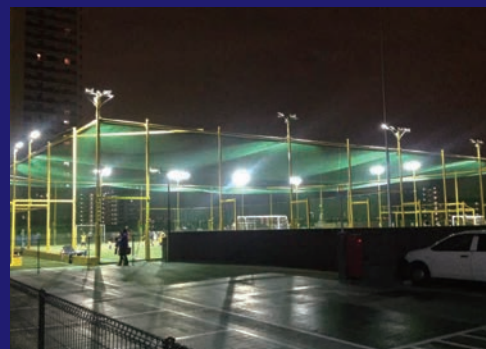
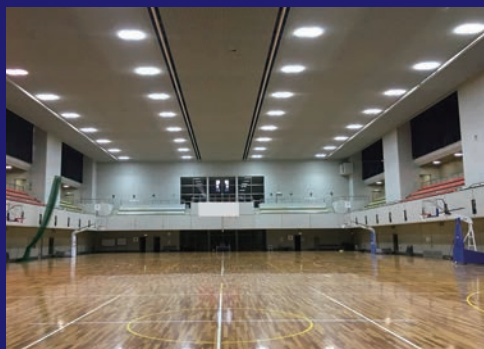
ナイター照明(夕方)



ナイター照明(夜)

ナイター照明導入事例:キロロリゾート様スキー場

- 固有エネルギー消費効率** 角度付のレンズでロスの少ない消費効率を実現
- 軽量化** 高天井LEDシリーズで最軽量の設計
- 消費電力&CO<sub>2</sub>** 最大80%の削減で高い省エネ効果
- 屋外に対応** LED本体IP65 電源IP67
- クレーン対応** 最大50Gの耐衝撃試験・耐振動試験をクリア 屋外使用可
- 使用温度範囲** -30℃~+60℃の広い温度環境で使用可
- 製品性能** 国内の第三者機関で性能試験実施
- 充実したオプション** あらゆるシーンに対応できるオプションを用意
- 保証** 安心の5年長期保証





## BSシリーズ

口金型 E39対応



BS300-400-50HT  
1030g (本体のみ)



BS300-700-50HT  
1560g (本体のみ)

1000タイプを既設器具に使用する場合はオプションの口金吊り具を使用しアイボルト型を設置してください。

アイボルト型対応口金吊り具



BFR-1000-50ST  
3220g (本体のみ)



E39-KT-B (通電仕様)

取付イメージ



## BZTUシリーズ

直付け(吊下げ)型



BZTU-400-50HT  
3410g (本体/アーム/電源)



BZTU-700-50HT  
3990g (本体/アーム/電源)



BZTU-1000-50ST  
6530g (本体/アーム/電源)

## BZNAシリーズ

投光器型



BZNA-400-50HT  
4150g (本体/アーム/電源)



BZNA-700-50HT  
4730g (本体/アーム/電源)



BZNA-1000-50ST  
8090g (本体/アーム/電源)

## BFRシリーズ

アイボルト型

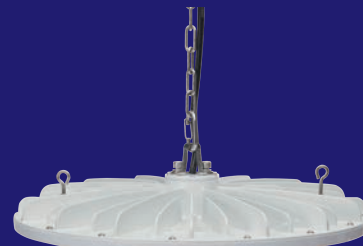
※チェーン吊り具は別売です。



BFR-400-50HT  
980g (本体のみ)



BFR-700-50HT  
1510g (本体のみ)



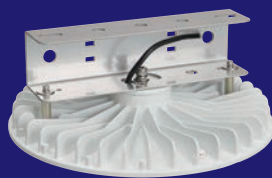
BFR-1000-50ST  
3220g (本体のみ)

## BKUシリーズ

クレーン対応型



BKU-400-50HT  
1650g (本体/アーム)



BKU-700-50HT  
2210g (本体/アーム)



BKU-1000-50ST  
4530g (本体/アーム)

## BSシリーズ

口金型 E39対応



タイプ	型 式	消費電力	全光束	固有エネルギー消費効率	配光角度	レンズ仕様	本体質量	電源質量
400	BS300-400-50HT	89.6W	13580lm	151.5lm/W	80°	透明	1030g	1400g
	BS300-400-50HK		13240lm	147.7lm/W	100°	乳白		
700	BS300-700-50HT	150.0W	23600lm	157.3lm/W	80°	透明	1560g	1400g
	BS300-700-50HK		22790lm	151.9lm/W	100°	乳白		

※口金高オプション:180mm/400mm

※色温度オプション:4000K/3000K/2700K/2200K

落下防止ワイヤー付属。専用電源は別置きとなります。

## BZTUシリーズ

直付け(吊下げ)型



タイプ	型 式	消費電力	全光束	固有エネルギー消費効率	配光角度	レンズ仕様	総質量 (本体/アーム/電源)
400	BZTU-400-50HT	89.6W	13580lm	151.5lm/W	80°	透明	3410g
	BZTU-400-50HK		13240lm	147.7lm/W	100°	乳白	
700	BZTU-700-50HT	150.0W	23600lm	157.3lm/W	80°	透明	3990g
	BZTU-700-50HK		22790lm	151.9lm/W	100°	乳白	
1000	BZTU-1000-50ST	298.0W	45730lm	153.4lm/W	50°	透明	6530g
	BZTU-1000-50SK		44170lm	148.2lm/W	100°	乳白	

※色温度オプション:4000K/3000K/2700K/2200K

落下防止ワイヤー付属。専用電源は本体取り付け可能。

## BZNAシリーズ

投光器型



タイプ	型 式	消費電力	全光束	固有エネルギー消費効率	配光角度	レンズ仕様	総質量 (本体/アーム/電源)
400	BZNA-400-50HT	89.6W	13580lm	151.5lm/W	80°	透明	4150g
	BZNA-400-50HK		13240lm	147.7lm/W	100°	乳白	
700	BZNA-700-50HT	150.0W	23600lm	157.3lm/W	80°	透明	4730g
	BZNA-700-50HK		22790lm	151.9lm/W	100°	乳白	
1000	BZNA-1000-50ST	298.0W	45730lm	153.4lm/W	50°	透明	8090g
	BZNA-1000-50SK		44170lm	148.2lm/W	100°	乳白	

※色温度オプション:4000K/3000K/2700K/2200K

落下防止ワイヤー付属。専用電源は本体取り付け可能。



## BFRシリーズ

## アイボルト型



タイプ	型 式	消費電力	全光束	固有エネルギー消費効率	配光角度	レンズ仕様	本体質量	電源質量
400	BFR-400-50HT	89.6W	13580lm	151.5lm/W	80°	透明	980g	1400g
	BFR-400-50HK		13240lm	147.7lm/W	100°	乳白		
700	BFR-700-50HT	150.0W	23600lm	157.3lm/W	80°	透明	1510g	1400g
	BFR-700-50HK		22790lm	151.9lm/W	100°	乳白		
1000	BFR-1000-50ST	298.0W	45730lm	153.4lm/W	50°	透明	3220g	1800g
	BFR-1000-50SK		44170lm	148.2lm/W	100°	乳白		

※口金高オプション:180mm/400mm

※色温度オプション:4000K/3000K/2700K/2200K

落下防止ワイヤー付属。専用電源は別置きとなります。  
チェーン吊り金具は別売です。

## BKUシリーズ




## クレーン対応型



タイプ	型 式	消費電力	全光束	固有エネルギー消費効率	配光角度	レンズ仕様	本体質量 (本体+アーム)	電源質量
400	BKU-400-50HT	89.6W	13580lm	151.5lm/W	80°	透明	1650g	1400g
	BKU-400-50HK		13240lm	147.7lm/W	100°	乳白		
700	BKU-700-50HT	150.0W	23600lm	157.3lm/W	80°	透明	2210g	1400g
	BKU-700-50HK		22790lm	151.9lm/W	100°	乳白		
1000	BKU-1000-50ST	298.0W	45730lm	153.4lm/W	50°	透明	4530g	1800g
	BKU-1000-50SK		44170lm	148.2lm/W	100°	乳白		

※色温度オプション:4000K/3000K/2700K/2200K

落下防止ワイヤー付属。専用電源は別置きとなります。

高天井LED BRIGHT			
品 名	90W専用電源	150W専用電源	300W専用電源
型 式	NSP400-90	NSP700-150	NSPB1000-300
定 格 電 圧	AC100V/200V/220V	AC100V/200V/220V	AC100V/200V/220V
寸 法	75mm×44mm×243mm	75mm×44mm×243mm	98mm×44mm×235mm
質 量	1400g	1400g	1800g
入 力 電 圧	AC100V~AC254V	AC100V~AC254V	AC100V~AC254V
電 源 周 波 数	50Hz/60Hz	50Hz/60Hz	50Hz/60Hz
入 力 電 流	0.90A(100V) 0.45A(200V)	1.50A(100V) 0.75A(200V)	3.10A(100V) 1.60A(200V)
出 力 電 圧	DC42V	DC42V	DC125V
IP 保 護 等 級	IP67	IP67	IP67
力 率	100V:99%/200V:95%	100V:99%/200V:95%	100V:99%/200V:95%
適 合 規 格	PSE適合	PSE適合	PSE適合

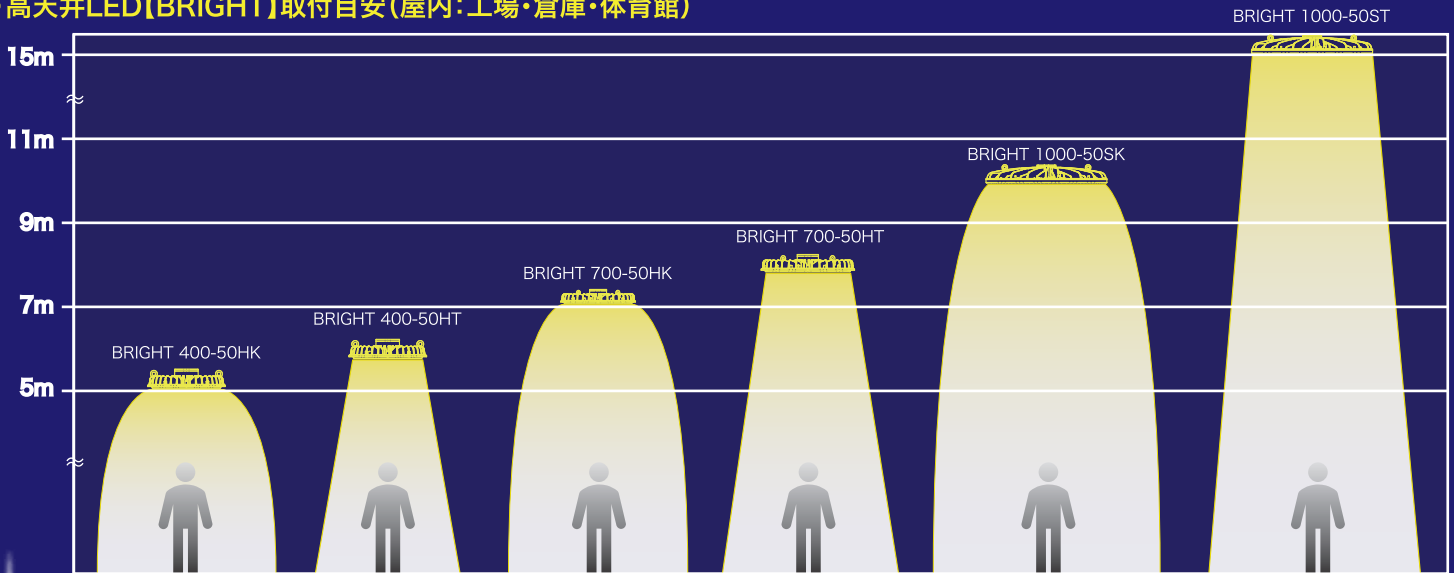
※上記仕様は2019年3月現在の仕様です。製品仕様は予告なく変更する場合があります。

●水銀灯700W(安定器消費電力除く)と高天井LED[BRIGHT]700(電源消費電力込) 経済比較(工場)

機種・灯数	水銀灯(HF700X)・24灯	高天井LED[BRIGHT]700・24灯
広さ・高さ	W40mxD20m×H10m	W40mxD20m×H10m
照度分布図(総括)		
照度分布図(フォルスカラー)		
平均照度	529lx	同等照度以上 552lx
消費電力/台	700W	150W
年間電気量	60,480kWh	消費電力78.57%削減 12,960kWh
ランニングコスト/年	¥1,088,640	1年間コスト¥855,360コスト削減
定格寿命	12,000h	寿命5倍以上 60,000h

[計算条件] ■部屋の広さ:W40mxD20m ■部屋の高さ:10m ■反射率:床20% 天井70% 壁50% ■計算面高さ:0m ■電気料金目安単価:18円/kWh ■年間稼働日数:300日 ■1日稼働時間:12時間 ■保守率:LED照明0.88 HID器具0.65

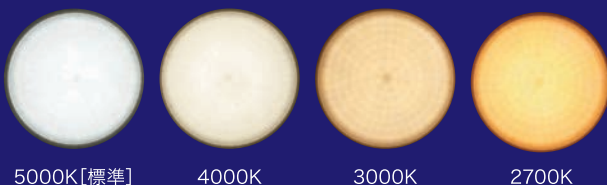
●高天井LED[BRIGHT]取付目安(屋内:工場・倉庫・体育館)



その他仕様

色温度・レンズ・口金高

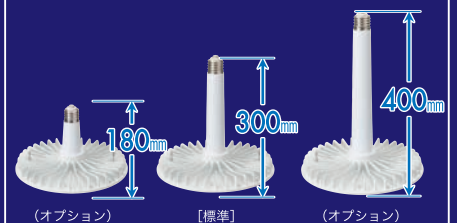
色温度 ※5000K[標準]以外は受注生産となります。



レンズ



口金高 器具に合わせて口金の高さを選べます ※口金タイプには落下防止ワイヤーが付属されます。

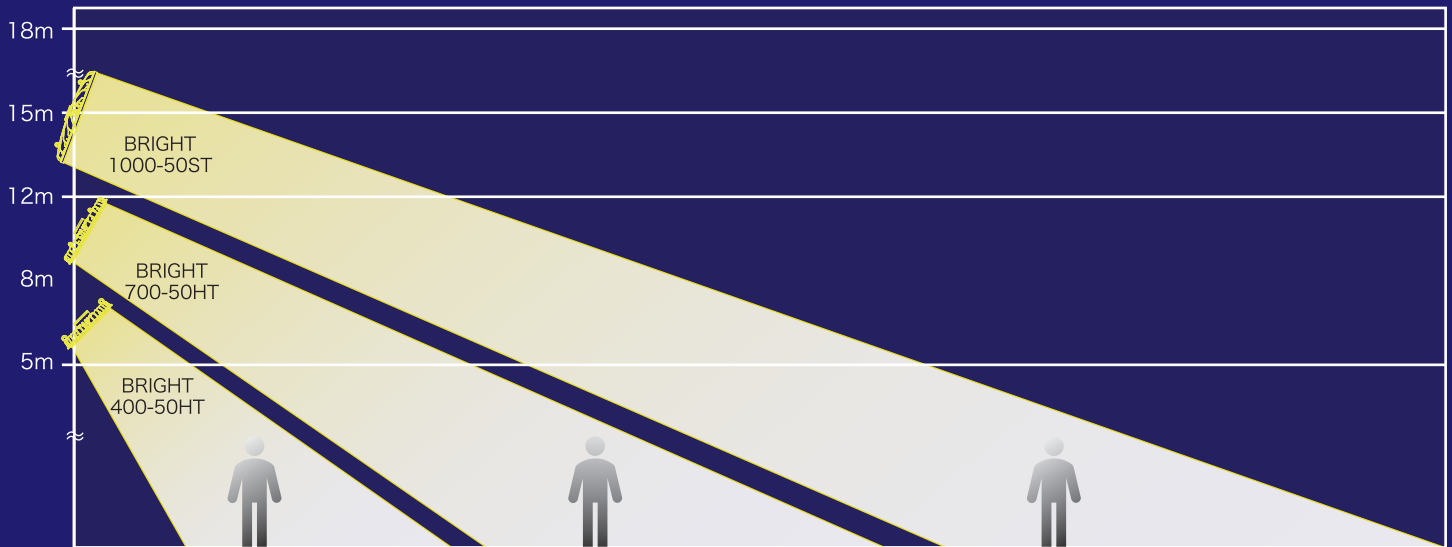


●水銀灯1000W(安定器消費電力除く)と高天井LED【BRIGHT】1000(電源消費電力込) 経済比較(テニスコート)

機種・灯数	水銀灯(HF1000X)・12灯(ポール4本 各3灯)	高天井LED【BRIGHT】1000・12灯(ポール4本 各3灯)
広さ・高さ	コート全体W38m×D18m(テニスコート1面)	コート全体W38m×D18m(テニスコート1面)
照度分布図(等高線)		
照度分布図(フォルスカラー)		
平均照度	303lx	487lx
消費電力/台	1000W	300W
年間電気量	35,916kWh	9,811kWh
ランニングコスト/年	¥790,152	¥215,846
定格寿命	12,000h	60,000h

[計算条件] ■コートの広さ:W38m×D19m ■部屋の高さ:10m ■計算面高さ:0m ■電気料金目安単価:22円/kWh ■年間稼働日数:365日 ■1日稼働時間:8時間  
■保守率:LED照明0.85 HID器具0.85

●高天井LED【BRIGHT】取付目安(投光器:スポーツ施設・駐車場)



オプション



**レンズコーティング**  
撥水・防汚・着雪防止



SD-01 ※300mm口金高専用  
SD-02 ※400mm口金高専用

**口金型専用セード**  
粉塵対策



E39-KT-A ※非通電仕様  
E39-KT-B ※通電仕様

**口金吊り具**  
既存のE39器具に取付可能



**ルーバー**  
配光漏れ防止

※様々な環境に合わせて対応できるオプション。個別で特殊加工も対応可能です。 ※画像は取付イメージです。

# BS300

# - 400 -

# 50

# H

# T

## 仕様

**BS300** : 300mm高口金 (400/700)  
**BS180** : 180mm高口金 (400/700)  
**BS400** : 400mm高口金 (400/700)  
**BZTU** : 直付け (吊下げ) 型  
**BZNA** : 投光器型  
**BFR** : アイボルト型  
**BKU** : クレーン対応型  
 ※1000タイプに口金型はありません。

## 製品タイプ

**400** : 400タイプ  
**700** : 700タイプ  
**1000** : 1000タイプ

## 色温度

**50** : 5000K (昼白色:標準)  
**40** : 4000K (白色)  
**30** : 3000K (電球色)  
**27** : 2700K (電球色)  
**22** : 2200K (ナトリウム色)

## 配光角度

**H** : 80° (400/700)  
**S** : 50° (1000)

## レンズ仕様

**T** : 透明レンズ  
**K** : 乳白レンズ

共通仕様		高天井LED400 BRIGHT	高天井LED700 BRIGHT	高天井LED1000 BRIGHT
品名		高天井LED【BT】400	高天井LED【BT】700	高天井LED【BT】1000
消費電力		89.6W	150.0W	298.0W
全光束	透明	5000K	13580lm	23600lm
		4000K	13450lm	23370lm
		3000K	13310lm	23130lm
		2700K	13240lm	23010lm
	乳白	5000K	13240lm	22790lm
		4000K	13110lm	22570lm
		3000K	12980lm	22340lm
		2700K	12910lm	22220lm
固有エネルギー消費効率	透明	5000K	151.5lm/W	157.3lm/W
		4000K	150.1lm/W	155.8lm/W
		3000K	148.5lm/W	154.2lm/W
		2700K	147.7lm/W	153.4lm/W
	乳白	5000K	147.7lm/W	151.9lm/W
		4000K	146.3lm/W	150.4lm/W
		3000K	144.8lm/W	148.9lm/W
		2700K	144.0lm/W	148.1lm/W
平均演色評価数		Ra80	Ra80	Ra80
配光角度		80° (乳白:100°)	80° (乳白:100°)	50° (乳白:100°)
使用温度範囲		-30°C~+60°C	-30°C~+60°C	-30°C~+60°C
定格寿命		60000h	60000h	60000h
IP保護等級		IP65	IP65	IP65
適合電源		NSP400-90	NSP700-150	NSPB1000-300
保証期間		5年	5年	5年

※使用温度範囲は、放熱を妨げない設置環境の温度範囲です。  
 ※上記仕様は2019年3月現在の仕様です。製品仕様は予告なく変更する場合があります。

00190228002

### ■開発・製造元



### ■お問い合わせ

関東事業所 / 物流センター 〒340-0834 埼玉県八潮市大曾根1503-1  
 TEL.048-951-1041 FAX.048-951-1042

本社 〒986-0853 宮城県石巻市門脇字元浦屋敷2-20  
 TEL.0225-95-1123 FAX.0225-95-2836

URL <http://niinuma.jp> Mail [info@niinuma.jp](mailto:info@niinuma.jp)